


LA ROPA SALE HÚMEDA DESPUÉS DEL PROCESO DE SECADO

 Las coladas calientes que salen después del proceso de secado pueden parecer mas húmedas de lo que realmente están.

- **El programa utilizado puede no ser adecuado para el tipo de colada.**

Consulte las etiquetas de cuidado de las prendas de la colada, seleccione un programa adecuado para el tipo de colada y, además, utilice los programas de tiempo.

- **La superficie del filtro de pelusa podría estar obstruida.**

Lave el filtro con agua tibia.

- **El condensador podría estar obstruido.**

Lave el condensador.

- **La secadora podría estar sobrecargada con la colada.**

No sobrecargue la secadora.

- **La colada podría estar insuficientemente centrifugada.**

Seleccione una velocidad de centrifugado más alta en su lavadora.

- **Puede haber una capa de cal en el sensor de humedad.**

Limpie el sensor de humedad.

APTO PARA SECAR EN UNA SECADORA




NO APTO PARA SECAR EN UNA SECADORA



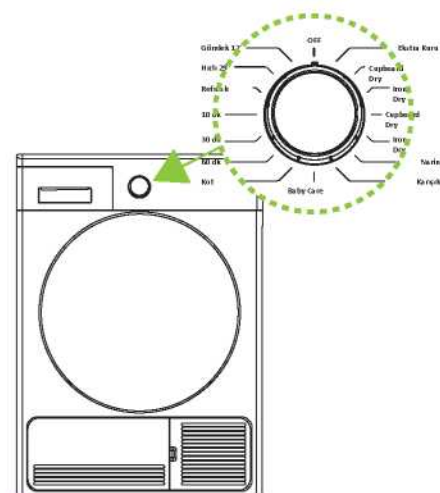
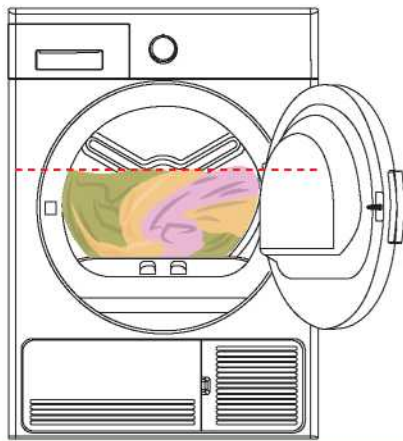
Siga las instrucciones de las etiquetas de la colada a secar. Solo las prendas secas que tienen una declaración/símbolo que indica «se pueden secar en una secadora».

TABLA DE SELECCIÓN DE

Programa	Coladas
Algodón	Toallas de algodón, sábanas, fundas de almohada, albornoces, etc.
Extra	
Secado para armario 	
Secado con plancha	
Sintéticos	Sintéticos como camisas, camisetas, blusas, etc.
Secado para armario	
Secado con plancha	
Programas de tiempo 10'/30'/60'	Para alcanzar el nivel de secado requerido o para una o dos prendas de ropa, se pueden utilizar los programas de 10, 30 y 60 minutos.
Programas especiales	Delicado: Camisas, blusas y prendas de seda. Antiarrugas: Para algodón y coladas sintéticas. Cuidado del bebé: Secado delicado para ropa infantil. Vaqueros: Ropa vaquera.
Delicado	
Antiarrugas	
Cuidado del bebé	
Vaqueros	
Programas rápidos**	Exprés 29': 2 kg de camisas de algodón centrifugadas a alta velocidad en la lavadora se secan en 29 minutos. Camisetas 12': De 2 a 3 camisas están listas para ser planchadas en 12 minutos.
Exprés 29'	
Camisetas 12'	

(*) Por favor consulte la Selección de programas y tabla de consumo (5.2) en el libro de instrucciones (") La duración de los programas rápidos solo es válida para ropa centrifugada a 1200 r.p.m.

MANUAL DE USUARIO RÁPIDO



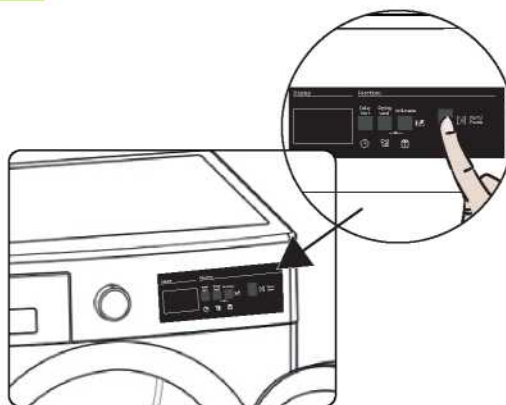
No se recomienda cargar la secadora con más ropa de la que se muestra en la figura. Cuando se sobrecarga, el rendimiento de secado de la secadora disminuirá, la secadora y la colada podrían dañarse.

1

Separe la ropa de acuerdo a su tipo, colóquela en la máquina y cierre la puerta.

2

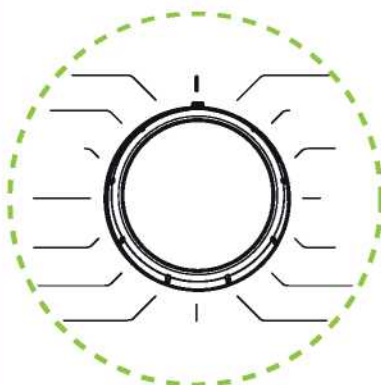
Seleccione el programa adecuado para su ropa girando el botón de ajustes.



3

Ejecute el programa pulsando el botón Inicio/pausa.

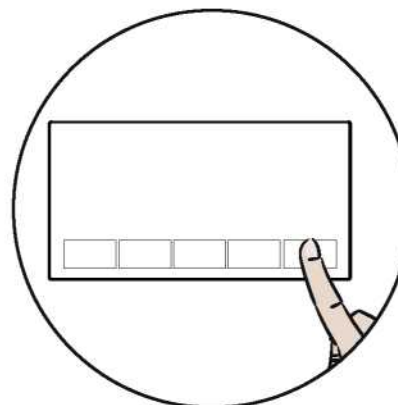
Botón de selección de programas *



Con el botón de selección de programas se selecciona el programa de secado deseado.

Nota: Por favor, lea el libro de instrucciones para obtener información detallada.

Funciones electrónicas adicionales *

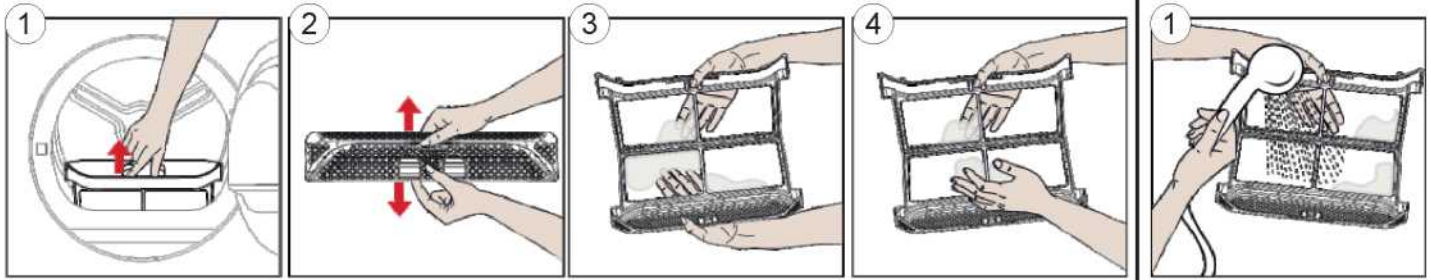


- Puede seleccionar funciones adicionales para el secado.
- Puede ejecutar el programa pulsando el botón de inicio/pausa.

*Las funciones y los programas pueden cambiar según el modelo de su producto.

LIMPIEZA Y CUIDADO

Para limpiar el filtro de pelusas:



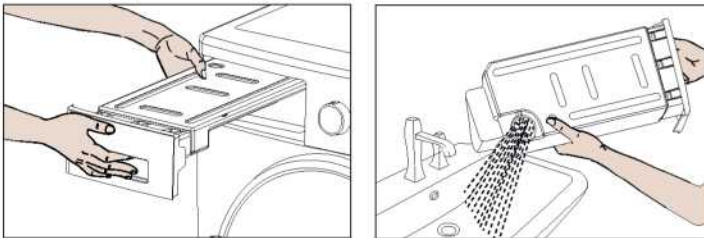
1-2. Abra la puerta de carga. Tire hacia arriba el filtro de pelusa para removerlo.

3. Use sus manos o un paño suave para limpiar la pelusa.

4. Cierre y vuelva a colocar el filtro de pelusas.

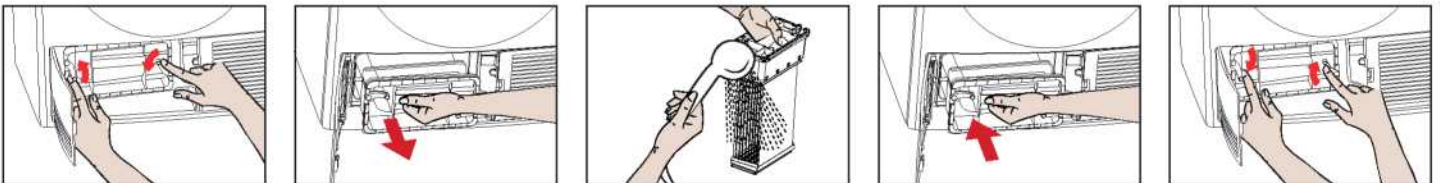
Después de usar la secadora durante cierto período de tiempo, si encuentra una capa que cause una obstrucción en el filtro de agua tibia, limpie la capa. Seque bien el filtro antes de volver a instalarlo.

Vaciar el depósito de agua (después de cada uso)



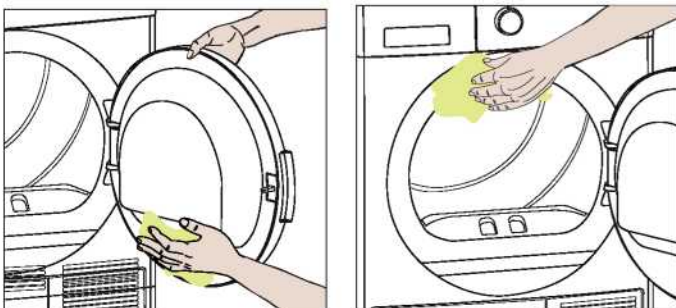
1. Tire de la tapa del cajón y saque con cuidado el tanque.
2. Vacíe el agua en el depósito.
3. Si hay pelusa acumulada en la tapa de descarga del depósito, límpiela con agua.
4. Vuelva a colocar el depósito de agua.

Limpieza del condensador (DESPUÉS DE CADA 30 USOS O UNA VEZ AL MES)



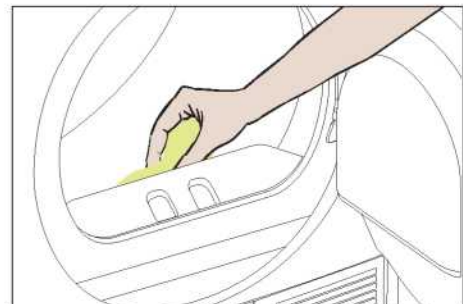
1. Si se completó el proceso de secado, abra la puerta de carga y espere a que se enfríe.
2. Abra el zócalo y libere los 2 cierres de la cubierta del condensador.
3. Sostenga el condensador por la parte de plástico y tire hacia afuera.
4. Límpielo con un cabezal de ducha y espere a que el agua se drene.
5. Inserte completamente el condensador en su asiento y cierre los 2 cierres.
6. Cierre la tapa del zócalo.

Limpieza de la superficie interior de la puerta de carga (después de cada uso)



Abra la puerta de carga de la secadora y limpie todas las superficies internas y la junta con un paño suave y húmedo.

Limpieza del sensor de humedad (4 veces al año)



1. Abra la puerta de carga de la máquina.
2. Si la máquina aún está caliente debido al proceso de secado, espere a que se enfríe.
3. Usando un paño suave empapado en vinagre, limpie las superficies metálicas del sensor y séquelas.

INFORMACIÓN, ADVERTENCIAS Y USO ECONÓMICO

Su secadora está equipada con sistemas que realizan controles continuamente durante el proceso de secado para tomar las medidas necesarias y advertirle en caso de cualquier mal funcionamiento.

- No bloquee las rejillas de ventilación que se encuentran en el zócalo de la secadora.
- Cuando se lava la colada, la velocidad de centrifugado debe ser la más alta posible. Esto acortará el tiempo de secado y reducirá el consumo de energía.
- Limpiar el filtro de pelusas periódicamente después de cada uso, proporciona que su producto trabaje con eficiencia energética y seque en un tiempo adecuado.
- Su producto puede alcanzar un alto nivel de temperaturas en la superficie exterior durante el ciclo.
- Por favor, seleccione el programa más adecuado para prevenir el secado excesivo y la posibilidad de que se arruguen sus coladas.
- Si no retira la colada después de que el programa haya finalizado, se activará automáticamente la fase antiarrugas de 1 hora. Este programa hace girar el tambor a intervalos regulares para evitar arrugas.
- Por favor, use los programas de secado de tiempo para una sola pieza de su colada o para un par de prendas. Porque es posible que el sensor de humedad no pueda detectar el nivel de humedad real para menos colada.
- No cargue su máquina con ropa húmeda.
- Para utilizar la secadora en la lavadora, se debe utilizar una pieza de fijación entre los dos productos. La pieza de fijación debe colocarse por un proveedor de servicio autorizado.
- Por favor, asegúrese de que su depósito de agua esté vacío antes de cada uso de secado.
- Puede escuchar un sonido continuo del ventilador durante el proceso de secado.
- El agua condensada se bombea periódicamente al depósito de agua durante el proceso de secado. Se puede escuchar una voz de salpicadura durante este tiempo.
- Es posible que escuche un sonido de martilleo causado por las cremalleras, los cierres y los botones de sus prendas.
- Para no tener un problema con las coladas húmedas, por favor, seque sus coladas grandes (como edredones, etc.) y las de tamaño pequeño por separado.